

IHR GRAVEUR

HEINZ BITSCH

3D-CNC-GRAVUREN

HEINZ BITSCH - GRAVIERWERKSTATT
LERCHENWEG 8a • D-64686 LAUTERTAL-SCHANNENBACH

Sehr geehrter Kunde,
diese Anleitung soll Ihnen zur Hilfestellung
bei der Wahl des kompatiblen Dateiformates
dienen, welches von uns zur Datenübertragung
genutzt werden kann.

Bei der Gestaltung von Zeichnungen, Logos oder
Bildern können verschiedene Strategien gewählt
werden um an ein Ziel zu kommen.

Es können sogenannte

Pixelbilder (jpg, bmp etc.) oder
Vektorgrafiken (cdr, ai etc)

genutzt werden um einen visuellen Erfolg zu
erzielen.

*Kupferelektroden
Gravuren in Formteilen
Heißprägestempel in Messing u. Stahl
Frontplatten nach Vorlagen
Schilder aller Art*

**LERCHENWEG 8a
D-64686 LAUTERTAL/ODW.
SCHANNENBACH**

TELEFON: 0 62 54-94 22 44

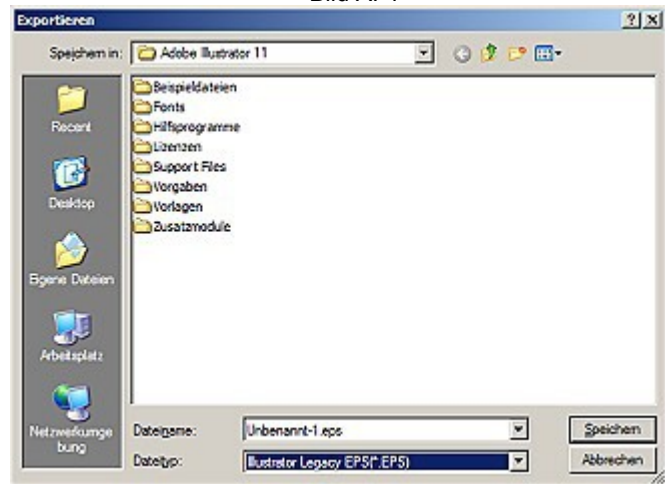
TELEFAX: 0 62 54-94 22 46

E-mail: info@bitsch-odw.de

www.bitsch-odw.de

USt.-ID.-Nr.: DE 112 298 063

Bild AI-1



In der Branche der Illustration, Gestaltung und Konstruktion kennt man Programme wie CorelDraw, Adobe Illustrator oder AutoCAD. Jedes Programm beinhaltet seine gewissen Probleme bezüglich unserer Nutzbarkeit. Deshalb haben wir uns für spezielle Software zum erstellen von Gravuren entschieden und haben folgende Wege zum Datenaustausch erarbeitet...

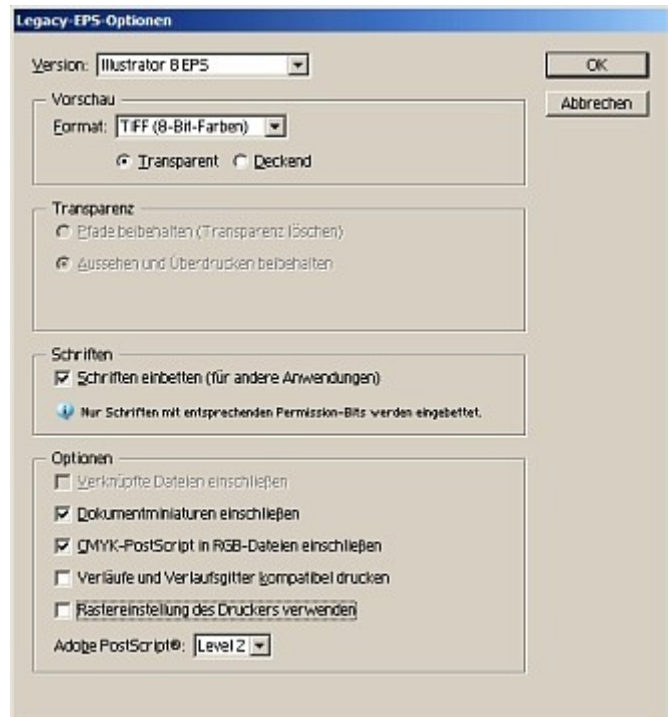
Bild AI - 2

Für Adobe Illustrator:

Exportieren Sie die Datei in dem Sie in der
Menüleiste auf "**Datei**" "**Exportieren**"
klicken. Wählen Sie unter "**Dateityp**"
"**Illustrator Legacy EPS**" aus.

(Siehe Bild AI -1).

Bestätigen Sie nun mit Speichern. Es öffnet
sich anschließend ein neues Fenster in dem
Sie Einstellungen zu diesem Dateiformat
wählen können. Stellen Sie dort "**Illustrator
EPS 8**" ein (Siehe Bild AI -2) und bestätigen
Sie erneut.

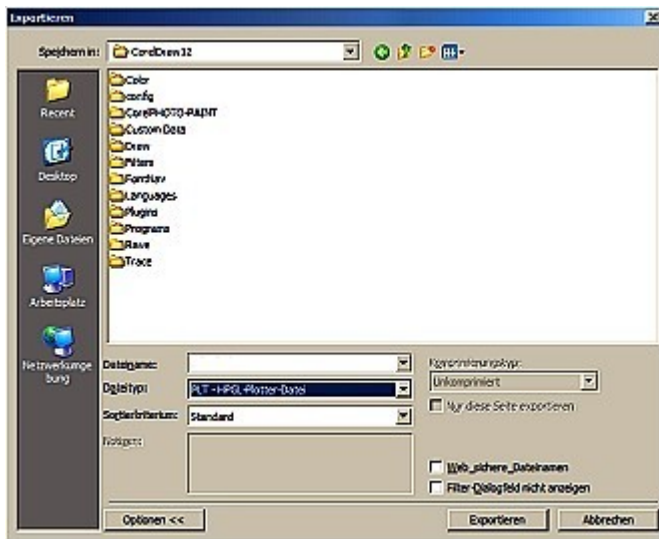


IHR GRAVEUR

HEINZ BITSCH
3D-CNC-GRAVUREN

Für CorelDraw :

Bild CD-1



Exportieren Sie die Datei in dem Sie in der Menüleiste auf **“Datei”** **“Exportieren”** klicken. Wählen Sie unter **“Dateityp”** **“PLT HPGL Plotter Datei”** aus. (Siehe Bild CD -1)

Bestätigen Sie den Speichervorgang.

Für Konstruktionsprogramme :

Bei der Verwendung von Konstruktionsprogrammen wie zum Beispiel AutoCad sollten Sie zur Datenübertragung das sogenannte Drawing Exchange Format (**DXF**) verwenden. Hierbei ist zu beachten das Sie die **Dateiversion 11** oder älter zum Speichern wählen.

Es ist uns ebenfalls Möglich das Dateiformat **IGES 2D** einzulesen, näheres dazu im Anhang.

Anhang:

Die von Ihnen verwendeten Schrifttypen müssen aus rechtlichen Gründen in Kurven bzw. Pfade oder Linien umgewandelt werden.

Die in Ihrer Grafik verwendeten Splines sollten ebenfalls in Kurven, Pfade oder Linien umgewandelt werden, da diese sonst nicht von unserem Softwaresystem verarbeitet werden können.

Plazierte oder importierte Bilddaten wie BMP, TIFF, JPG werden in vektorbasierenden Grafikprogrammen nicht als Vektorgrafik übertragen und können aus der für uns unbrauchbaren Berechnungsmethode heraus, nicht verwendet werden.

Selbstverständlich bieten wir Ihnen die Möglichkeit, in einem umfangreicheren Bearbeitungsschritt auch Bilddateien aufzubereiten.

Wir hoffen, dass wir Ihnen erläutern konnten, welche Kriterien Sie vor und bei dem Speichern Ihres Datensatzes beachten sollten.

Mit freundlichen Grüßen aus dem Odenwald